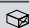


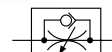
## Funkční šroubení

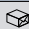
### Škrtkí, zpětné, rychloodvzdušňovací a uzavírací ventily

- rychloodvzdušňovací ventily jsou určeny pro zvýšení rychlosti pneumatických pohonů přímým odvětráním z komory válce do atmosféry
- škrtkí ventily jsou určeny zejména k regulaci rychlosti pneumatických pohonů
- ruční posuvné ventily: určeny pro uzavření a odvětrání pneumatických systémů
- zpětné ventily: určeny pro průtok vzduchu pouze jedním směrem
- použití zejména v automatizační, měřicí a regulační technice

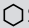

Pracovní tlak	Materiály	Závity	Médium	
PN 10 bar	hliník, mosaz	trubkové	stlačený vzduch	viz. níže

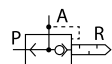
Škrtkí ventily s vnitřními závity, jednostranně škrtené								
	Obj. č.	Závity	Délka	Výška těla	Šířka	Otvory	Matice	
•	V52-18	G 1/8"	32	22	15	4,5	M12	10
•	V52-14	G 1/4"	40	32	15	4,5	M12	10
•	V52-38	G 3/8"	56	42	24	6,5	M18	5
•	V52-12	G 1/2"	56	42	24	6,5	M18	5





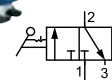
Škrtkí ventily s vnitřními závity, oboustranně škrtené								
	Obj. č.	Závity	Délka	Výška těla	Šířka	Otvory	Matice	
•	V53-18	G 1/8"	32	22	15	4,5	M12	10
•	V53-14	G 1/4"	40	32	15	4,5	M12	10
•	V53-38	G 3/8"	56	42	24	6,5	M18	5
•	V53-12	G 1/2"	56	42	24	6,5	M18	5

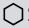



Rychloodvzdušňovací ventily					
	Obj. č.	Závity	Délka	 SW	
○	VSR-M5	M5	25	10	10
•	VSR-18	G 1/8"	42	15	10
•	VSR-14	G 1/4"	54	19	10
•	VSR-38	G 3/8"	54	19	10
•	VSR-12	G 1/2"	72	26	5
•	VSR-34	G 3/4"	87	32	5
○	VSR-10	G 1"	108	46	1



Ruční posuvné ventily s vnitřními závity, s odfukem						
	Obj. č.	Závity	Průtok	Délka	 SW	
•	V26-18	G 1/8"	700 l/min	48	14	10
•	V26-14	G 1/4"	1100 l/min	58	19	10
•	V26-38	G 3/8"	1500 l/min	68	22	10
•	V26-12	G 1/2"	2200 l/min	80	27	10



Zpětné ventily					
	Obj. č.	Závity	Délka	 SW	
○	FF-M5	M5	25	8	10
•	FF-18	G 1/8"	34	13	10
•	FF-14	G 1/4"	39	16	10
•	FF-38	G 3/8"	50	21	10
•	FF-12	G 1/2"	60	25	5

