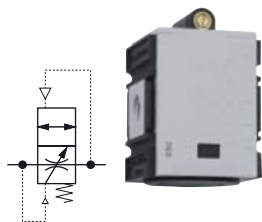


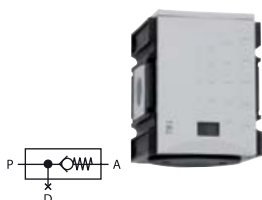
Úpravné jednotky Futura

plnicí ventily, zpětné ventily, rozbočovací moduly

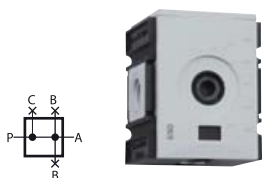
- určeno pro stlačený vzduch a pro neutrální plyny
- provedení dle ATEX II 2G2D
- pracovní teplota -10 °C až +50 °C
- materiály: tělo Grivory (PA66), pružina POM, těsnění NBR



Plnicí ventily							
	Obj. č.	Velikost	Závit	Prac. tlak (bar)	Průtok (l/min)	Rozměry (mm)	
						Výška	Šířka
•	BF14-F	1	G 1/4"	2,5-16	2 000	78	52
•	BF38-F	1	G 3/8"	2,5-16	2 000	78	52
•	BF382-F	2	G 3/8"	2,5-16	4 500	112	63
•	BF12-F	2	G 1/2"	2,5-16	4 500	112	63
•	BF34-F	4	G 3/4"	2,5-16	10 000	112	85
•	BF10-F	4	G 1"	2,5-16	10 000	112	85



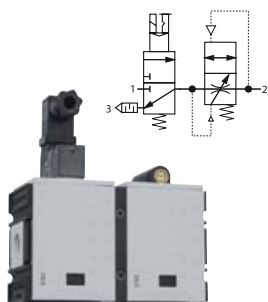
Zpětné ventily								
	Obj. č.	Velikost	Závit	Prac. tlak (bar)	Průtok plnění (l/min)	Průtok odfuku (l/min)	Rozměry (mm)	
							Výška	Šířka
•	RCL14-F	1	G 1/4"	0-16	1 250	700	67	52
•	RCL38-F	1	G 3/8"	0-16	1 250	700	67	52
•	RCL382-F	2	G 3/8"	0-16	5 000	3 300	103	63
•	RCL12-F	2	G 1/2"	0-16	5 000	3 300	103	63



Rozbočovací moduly									
	Obj. č.	Velikost	Závit	Prac. tlak (bar)	Průtok (l/min)	Horní výstup	Spodní výstup	Rozměry (mm)	
								Výška	Šířka
•	VBCL14-F	1	G 1/4"	0-16	2 700	2 × 1/4"	1 × 1/4"	66	52
•	VBCL38-F	1	G 3/8"	0-16	3 600	2 × 3/8"	1 × 3/8"	66	52
•	VBCL382-F	2	G 3/8"	0-16	7 250	2 × 3/8"	1 × 3/8"	81	63
•	VBCL12-F	2	G 1/2"	0-16	7 250	2 × 1/2"	1 × 1/2"	81	63
•	VBCL34-F	4	G 3/4"	0-16	18 000	2 × 3/4"	1 × 3/4"	110	85
•	VBCL10-F	4	G 1"	0-16	18 000	2 × 1"	1 × 1"	110	85



Plnicí jednotky – elektricky ovládané, napětí 24V DC								
	Obj. č.	Velikost	Závit	Prac. tlak (bar)	Průtok (l/min)	El. napětí	Rozměry (mm)	
							Výška	Šířka
•	BFMCL14-24VDC	1	G 1/4"	2,5-10	1 400	24V DC	118	104
•	BFMCL38-24VDC	1	G 3/8"	2,5-10	1 400	24V DC	118	104
•	BFMCL382-24VDC	2	G 3/8"	2,5-10	3 500	24V DC	150	126
•	BFMCL12-24VDC	2	G 1/2"	2,5-10	3 500	24V DC	150	126



Plnicí jednotky – elektricky ovládané, napětí 230V AC								
	Obj. č.	Velikost	Závit	Prac. tlak (bar)	Průtok (l/min)	El. napětí	Rozměry (mm)	
							Výška	Šířka
•	BFMCL14-230VAC	1	G 1/4"	2,5-10	1 400	230V AC	118	104
•	BFMCL38-230VAC	1	G 3/8"	2,5-10	1 400	230V AC	118	104
•	BFMCL382-230VAC	2	G 3/8"	2,5-10	3 500	230V AC	150	126
•	BFMCL12-230VAC	2	G 1/2"	2,5-10	3 500	230V AC	150	126