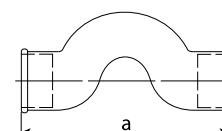


Závitové tvarovky RA

z pozinkované oceli

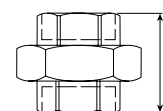
Přemostovací oblouky RA085 s vnitřními závitmi

Obj. č.	Závit	a
RA085-12	Rp 1/2"	90
RA085-34	Rp 3/4"	106
RA085-10	Rp 1"	140



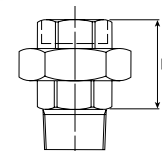
Šroubení RA340 s vnitřními závitmi

Obj. č.	Závit	a
RA340-38	Rp 3/8"	45
RA340-12	Rp 1/2"	48
RA340-34	Rp 3/4"	52
RA340-10	Rp 1"	58
RA340-54	Rp 1 1/4"	65
RA340-15	Rp 1 1/2"	70
RA340-20	Rp 2"	78
RA340-25	Rp 2 1/2"	85
RA340-30	Rp 3"	95
RA340-40	Rp 4"	110



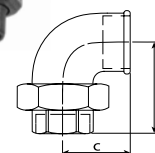
Šroubení RA341 s vnitřním a vnějším závitem

Obj. č.	Vnitřní závit	Vnější závit	b
RA341-38	Rp 3/8"	R 3/8"	58
RA341-12	Rp 1/2"	R 1/2"	66
RA341-34	Rp 3/4"	R 3/4"	72
RA341-10	Rp 1"	R 1"	80
RA341-54	Rp 1 1/4"	R 1 1/4"	90
RA341-15	Rp 1 1/2"	R 1 1/2"	95
RA341-20	Rp 2"	R 2"	106
RA341-25	Rp 2 1/2"	R 2 1/2"	118
RA341-30	Rp 3"	R 3"	130
RA341-40	Rp 4"	R 4"	145



Úhlová šroubení RA096 s vnitřními závitmi

Obj. č.	Závit	a	c
RA096-12	Rp 1/2"	58	28
RA096-34	Rp 3/4"	62	33
RA096-10	Rp 1"	72	38
RA096-54	Rp 1 1/4"	82	45
RA096-15	Rp 1 1/2"	90	50
RA096-20	Rp 2"	100	58
RA096-25	Rp 2 1/2"	122	70
RA096-30	Rp 3"	135	78



Úhlová šroubení RA098 s vnitřním a vnějším závitem

Obj. č.	Vnitřní závit	Vnější závit	b	c
RA098-12	Rp 1/2"	R 1/2"	76	28
RA098-34	Rp 3/4"	R 3/4"	82	33
RA098-10	Rp 1"	R 1"	94	38
RA098-54	Rp 1 1/4"	R 1 1/4"	107	45
RA098-15	Rp 1 1/2"	R 1 1/2"	115	50
RA098-20	Rp 2"	R 2"	128	58
RA098-25	Rp 2 1/2"	R 2 1/2"	152	70
RA098-30	Rp 3"	R 3"	168	78

