

Úchyty pneumatických válců

pro válce ISO 15 552, z oceli

API



Zadní výkyvná oka – typ CMS.. AQIS					
Obj. č.	Kód	Pro válec	Rozteč	Průměr čepu	Otvory pro šrouby
040531	CMS32AQIS	∅ 32 mm	14	10	6,6
040532	CMS40AQIS	∅ 40 mm	16	12	6,6
040533	CMS50AQIS	∅ 50 mm	21	16	9
040534	CMS63AQIS	∅ 63 mm	21	16	9
040535	CMS80AQIS	∅ 80 mm	25	20	11
040536	CMS100AQIS	∅ 100 mm	25	20	11
040537	CMS125AQIS	∅ 125 mm	37	30	13,5

Lze spojit se zadní vidlicí CFS.

API



Zadní výkyvná oka 90° – typ ASS.. AQIS					
Obj. č.	Kód	Pro válec	Rozteč	Průměr čepu	Otvory pro šrouby
040551	ASS32AQIS	∅ 32 mm	14	10	6,6
040552	ASS40AQIS	∅ 40 mm	16	12	6,6
040553	ASS50AQIS	∅ 50 mm	21	16	9
040554	ASS63AQIS	∅ 63 mm	21	16	9
040555	ASS80AQIS	∅ 80 mm	25	20	11
040556	ASS100AQIS	∅ 100 mm	25	20	11
040557	ASS125AQIS	∅ 125 mm	37	30	13,5

Lze spojit se zadní vidlicí CFS.

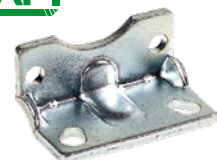
API



Čepy – typ SEC.. AQIS					
Obj. č.	Kód	Pro válec	Rozteč	Délka	Průměr
040261	SEC32AQIS	∅ 32 mm	46	53	10
040262	SEC40AQIS	∅ 40 mm	53	60	12
040263	SEC50AQIS	∅ 50 mm	61	68	12
040264	SEC63AQIS	∅ 63 mm	71	78	16
040265	SEC80AQIS	∅ 80 mm	91	98	16
040266	SEC100AQIS	∅ 100 mm	111	118	20
040267	SEC125AQIS	∅ 125 mm	132	139	25
040268	SEC160AQIS	∅ 160 mm	172	178	30
040269	SEC200AQIS	∅ 200 mm	172	178	30
040270	SEC250AQIS	∅ 250 mm	202	211	40

Segerové pojistky jsou součástí dodávky.

API



Nízké patky – typ PB.. AQIS					
Obj. č.	Kód	Pro válec	Rádus otvoru	Výška patky	Otvory pro šrouby
042129	PB32AQIS	∅ 32 mm	15	32	7
042130	PB40AQIS	∅ 40 mm	18	36	7
042131	PB50AQIS	∅ 50 mm	20	45	9
042132	PB63AQIS	∅ 63 mm	23	50	9
042133	PB80AQIS	∅ 80 mm	23	63	11
042134	PB100AQIS	∅ 100 mm	28	71	11
042135	PB125AQIS	∅ 125 mm	30	90	14
042136	PB160AQIS	∅ 160 mm	33	115	18
042137	PB200AQIS	∅ 200 mm	38	135	18

Rozsah dodávky: sada 1 patka a 2 šrouby.