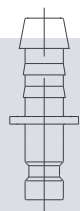


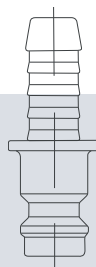
## Rychlospojky se standardními typy profilů

2

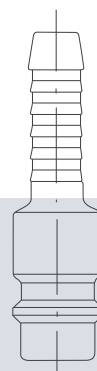
Profily spojek  
v originální velikosti



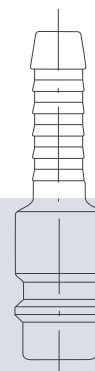
Ø 5 mm



Ø 9 mm



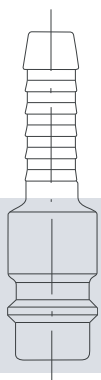
Ø 12 mm



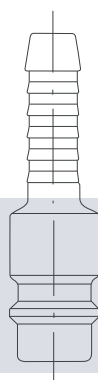
Ø 12 mm



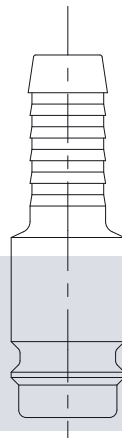
Série	ESMC	ESM	ES	ESI
DN (mm)	2,7	5	7,2	7,8
Max. pracovní tlak	35	35	35	35
Teplota (standardní rozsah)	-20 / +100	-20 / +100	-20 / +100	-20 / +100
Materiál spojky	mosaz MS 58	mosaz MS 58	mosaz MS 58	mosaz MS 58 / ocel
Materiál vsuvky	mosaz MS 58	mosaz MS 58 / ocel	mosaz MS 58 / ocel	ocel
Maximální průtok (při vstupním tlaku 6 bar a tlakovém spádu 0,5 bar)	160 l/min	560 l/min jednostr. 450 l/min oboustr.	1 500 l/min bez ventilu 1 100 l/min jednostr. 800 l/min oboustr.	1 800 l/min
Typ uzavření	jednostr.	jednostr. / oboustr. / bez ventilu	jednostr. / oboustr. / bez ventilu	jednostr.
Jednoruční provoz	ano	ano	ano	ano
Norma	-	-	Evr. standardy	Evr. standardy
Kompatibilita	Parker   Rectus série 20	Parker   Rectus série 21	Parker   Rectus série 25/26 Cejn 320	Parker   Rectus série 25/26 Cejn 320
Oblast použití	Evropa	Evropa	celosvětově	Evropa
Lüdecke Série	ESMC	ESM	ES	ESI



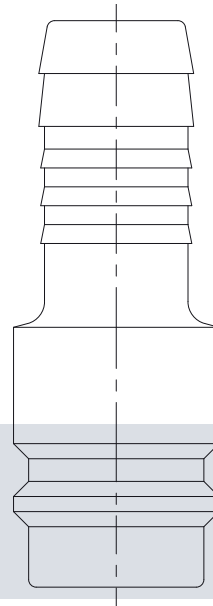
Ø 12 mm



Ø 12 mm



Ø 15 mm



Ø 27 mm



**ESPN**

7,4

**ESIS**

7,8

**ESIG**

10

**ESG**

19

12

-15 / +70

12

-15 / +100

35

-20 / +100

35

-20 / +100

plast  
mosaz MS 58 / ocel

mosaz / ocel  
ocel

mosaz MS 58 / ocel  
ocel

mosaz MS 58  
mosaz MS 58

1 750 l/min

1 800 l/min

2 600 l/min jednostr.  
2 100 l/min oboustr.

8 000 l/min jednostr.  
5 400 l/min oboustr.

jednostr.

jednostr.

jednostr. / oboustr.

jednostr. / oboustr.

ano

ano

ano

ano

ISO 4414  
EN 983

ISO 4414  
EN 983

Parker | Rectus  
série 25/26  
Cejn 320

Parker | Rectus  
série 25/26  
Cejn 320

Parker | Rectus  
série 27/41/1 700  
Cejn 410

Parker | Rectus  
série 39  
Hansen 7000

Evropa

Evropa

Evropa

celosvětově

**ESPN**

**ESIS**

**ESIG**

**ESG**

### Zvláštní provedení



- z poniklované mosazi
- barevně lakované prstýnky
- zvláštní přípoje (např. průchodky apod.)
- zvláštní provedení, zvláštní rozměry, jiné materiály
- těsnění pro různá média (např. EPDM, viton)
- plně průchozí (např. pro vodu), oboustranně uzavřené
- provedení bez olejů a tukuprosté

Na dotaz Vám rádi zpracujeme nabídku dle vzorků, výkresů, či jiné specifikace.

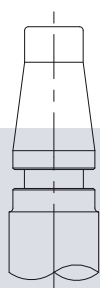
# LÜDECKE

## Výrobní program

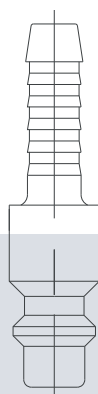
## Rychlospojky s regionálními typy profilů / ostatní typy

2

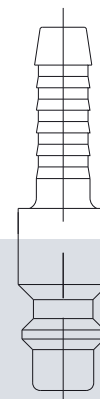
Profily spojek  
v originální velikosti



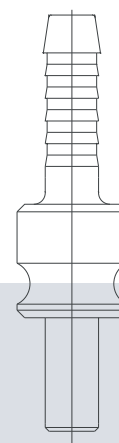
Ø 11 mm



Ø 11 mm



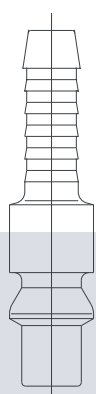
Ø 14,5 mm



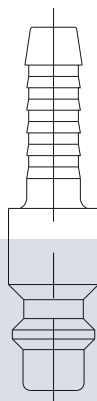
Ø 14,5 mm



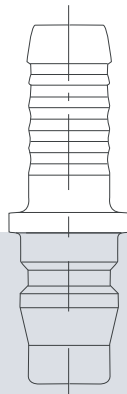
Série	ESBI	ESA	ESAI	FKO
DN (mm)	5	5,5	5,5	5
Max. pracovní tlak	35	35	35	35
Teplota (standardní rozsah)	-20 / +100	-20 / +100	-20 / +100	-20 / +100
Materiál spojky	mosaz MS 58 / ocel	mosaz MS 58	mosaz MS 58 / ocel	ocel
Materiál vsuvky	ocel	mosaz MS 58 / ocel	ocel	ocel
Maximální průtok (při vstupním tlaku 6 bar a tlakovém spádu 0,5 bar)	1 000 l/min	900 l/min	1 100 l/min	750 l/min
Typ uzavření	jednostr.	jednostr.	jednostr.	jednostr.
Jednoruční provoz	ano	ano	ano	ne
Norma	-	ISO 6150 B US-MIL-Spec. C 4109	ISO 6150 B US-MIL-Spec. C 4109	-
Kompatibilita	Parker   Rectus série 17 Schrader NW5	Parker   Rectus série 23/24 Hansen 3000, Cejn 310 Milton, Gromelle 600	Parker   Rectus série 23/24 Hansen 3000, Cejn 310 Milton, Gromelle 600	-
Oblast použití	Velká Británie Evropa	USA Španělsko, Francie	USA Španělsko, Francie	Německo
Lüdecke Série	ESBI	ESA	ESAI	FKO



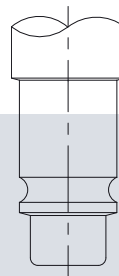
Ø 11 mm



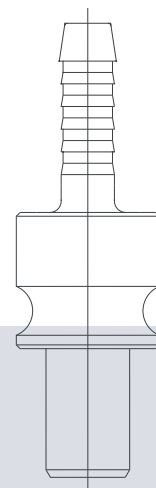
Ø 11 mm



Ø 13 mm



Ø 13 mm



Ø 27 mm



**ESO**

5,5

**ESOI**

5,5

**ESK**

7,5

**ESAC**

8

**F1K**

8

35

35

35

35

35

-20 / +100

-20 / +100

-20 / +100

-20 / +100

-20 / +100

mosaz MS 58

mosaz MS 58 / ocel

mosaz MS 58

mosaz MS 58 / ocel

ocel

mosaz MS 58

ocel

ocel

ocel

ocel

800 l/min

1 100 l/min

1 400 l/min

2 300 l/min

1 800 l/min

jednostr.

jednostr.

jednostr.

jednostr.

jednostr.

ano

ano

ano

ano

ne

ARO 210

ARO 210

Nitto Kohki 200

Parker | Rectus

-

ORION 44510

ORION 44510

Cejn 314/315

série 33

Parker | Rectus

Parker | Rectus

Parker | Rectus

Atlas Copco

série 14/22

série 14/22

série 13/03

QIC 10

ARO 210 , Cejn 300

ARO 210 , Cejn 300

Orion 44510, Parker 50

Orion 44510, Parker 50

Benelux

Benelux

Asie

celosvětově

Německo

Švýcarsko

Švýcarsko

**ESO**

**ESOI**

**ESK**

**ESAC**

**F1K**